



# HANZO 5

SPECIAL RACER MODEL

勝利を目指し、1分1秒を  
縮めたいエリートランナーに

SUB2.5 フルマラソン：2時間半前後

UPPER MATERIAL

ムレない  
ブレない

通気性と伸縮性にこだわり開発した  
メッシュが快適に保つだけでなく、  
高速走行時にブレないサポート性を  
発揮。

MIDSOLE COMPOUND

軽量  
弾む *REVlite*

軽量性と反発性を兼ね備えたミッド  
ソール素材を使用。単一素材で構成  
することでなめらかな接地感を実現。

OUTSOLE FUNCTION

掴む  
掻き出す *DYNARIDE*

スパイクのように地面を掴むだけ  
なく、粘り気のある特殊配合ラバー  
が地面をしっかりとらえて強い蹴り  
出しへ。

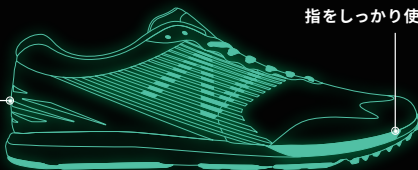


RACING LAST

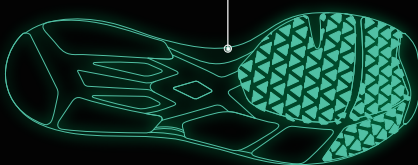
フィット  
ホールド

甲周り、アーチ部のフィット性のために新ラストを採用。  
3Dプリントで甲周りを包み込む事で  
優れた中足部のフィット性を提供。

蹴り出しの際に足が抜け過ぎない  
ように爪先部の巻き上げを調整。  
指をしっかり使って乗れる、蹴れる設計。



アキレス腱周辺の  
ラウンドを緩やかにすることで  
足あたりを軽減。



アーチ部をより立体的に  
することで走行安定性と  
フィット性を向上。